

Integra los feeds de ESET Threat Intelligence en Filigran OpenCTI

MEJORA TUS DEFENSAS

En el panorama de la ciberseguridad, en rápida evolución, la capacidad de identificar, analizar y responder a las amenazas con rapidez y precisión es primordial. Para hacer frente a esta necesidad, ESET y Filigran se han unido para integrar los feeds de ESET Threat Intelligence en la plataforma OpenCTI de Filigran.

Esta colaboración tiene como objetivo proporcionar a los equipos de ciberseguridad capacidades mejoradas para combatir las amenazas emergentes a través de una solución de inteligencia de amenazas consolidada, completa y en tiempo real.

La integración alimenta la amplia inteligencia sobre amenazas de ESET, derivada de su red global de protección de endpoints, directamente en OpenCTI, mejorando así las capacidades analíticas de su equipo de ciberseguridad.

PRINCIPALES BENEFICIOS

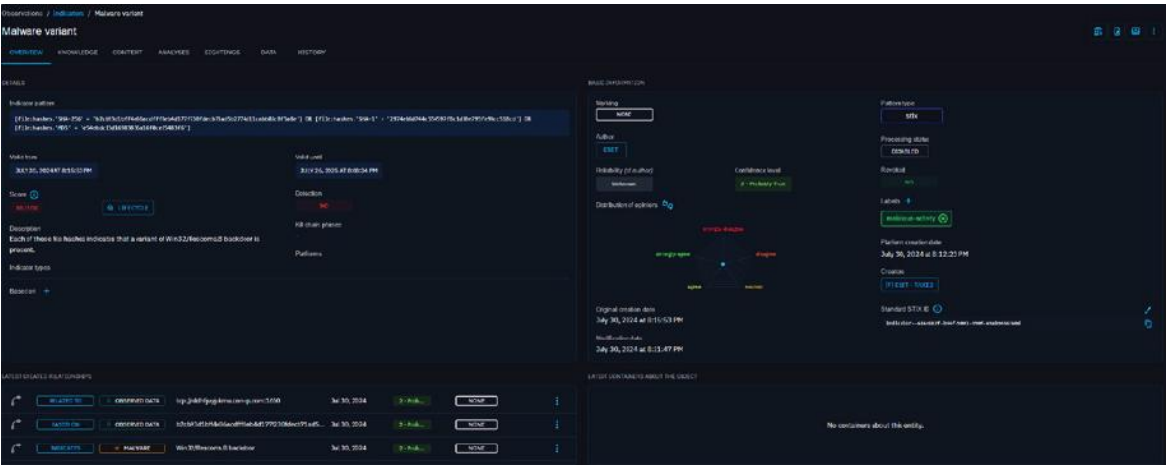
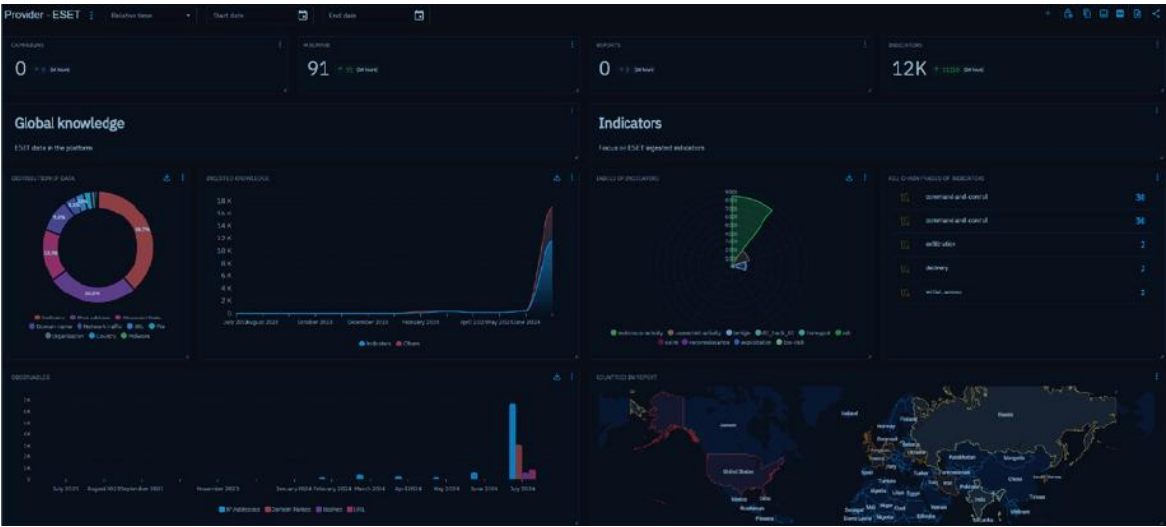
- **Información operativa de alto valor:** Las fuentes de datos de ESET ofrecen información única derivada de su extensa red de protección de endpoints. Estos datos incluyen telemetría en tiempo real e inteligencia detallada sobre amenazas, ambos cruciales para una detección y mitigación precisas de las amenazas. OpenCTI ofrece vistas sólidas y completas y capacidades de correlación para obtener un valor máximo e inmediato de los feeds de ESET.
- **Datos contextuales:** Los feeds proporcionan un contexto avanzado y, cuando se combinan con OpenCTI, posibilitan la detección en una fase temprana, lo que permite a los analistas responder a las amenazas con mayor precisión.
- **Detección precoz mejorada:** Los feeds de inteligencia de amenazas de ESET están diseñados para proporcionar capacidades de detección temprana, ayudando a los analistas a identificar amenazas y responder de forma más eficiente.
- **Análisis detallados:** La integración con OpenCTI mejora las capacidades analíticas al proporcionar inteligencia detallada sobre amenazas, capacidades de rotación rápida y diversas formas de correlacionar y segmentar la Inteligencia, contribuyendo así a la evaluación precisa y la mitigación de amenazas potenciales.
- **Cumplimiento de las normas:** La integración mejora la interoperabilidad entre la inteligencia sobre amenazas de ESET y las herramientas analíticas de OpenCTI mediante el uso de los estándares TAXII 2.1 y STIX 2.1. Esta conformidad permite un intercambio de datos fluido y una mejora de los flujos de trabajo de respuesta ante amenazas.

¿CÓMO AYUDARÁ ESTA INTEGRACIÓN A TU EMPRESA A REFORZAR SU SEGURIDAD?

- **Detección mejorada:** MTDD y MTTR mejorados: al aprovechar la completa inteligencia sobre amenazas de ESET en OpenCTI, tu empresa puede reducir significativamente el tiempo medio de detección (MTDD) y el tiempo medio de respuesta (MTTR), lo que garantiza una mitigación de amenazas más rápida y eficaz.
- **Actualizaciones frecuentes y en tiempo real con datos actuales sobre amenazas:** Los feeds de ESET garantizan que su inteligencia sobre amenazas esté siempre actualizada, y OpenCTI garantiza un análisis y una priorización más rápidos, lo que permite a su organización adelantarse a las amenazas más recientes y reducir la superficie de ataque.
- **Inteligencia procesable:** Los feeds de datos seleccionados de ESET proporcionan inteligencia procesable que puede visualizarse, correlacionarse y utilizarse inmediatamente en OpenCTI, mejorando la eficiencia y eficacia general de los esfuerzos de detección y respuesta ante amenazas.

ACTÚA YA PARA MEJORAR TUS FLUJOS DE INTELIGENCIA SOBRE AMENAZAS

La integración de los feeds de ESET Threat Intelligence en plataforma OpenCTI de Filigran representa un avance en el campo de la ciberseguridad. Al centralizar datos sobre amenazas, proporcionando perspectivas operativas de alto valor y mejorando las capacidades analíticas, esta asociación permite a los equipos de ciberseguridad detectar con eficacia, analizar y responder a las amenazas en tiempo real. La colaboración no solo permite a los equipos de ciberseguridad detectar y responder a las amenazas en tiempo real, sino que también permite a los feeds de inteligencia procesable, sino que también garantiza que las empresas están equipadas con la información sobre amenazas.



ACERCA DE ESET

Defensa proactiva. Minimiza los riesgos con la prevención.

Adelántate a las ciberamenazas conocidas y emergentes con nuestro enfoque Alnative, que da prioridad a la prevención. Combinamos el poder de la IA y la experiencia humana para que la protección sea fácil y eficaz.

Experimenta la mejor protección de su clase gracias a nuestra inteligencia interna sobre ciberamenazas globales, recopilada y examinada durante más de 30 años, que impulsa nuestra extensa red de I+D liderada por investigadores aclamados por la industria.

ESET PROTECT, nuestra plataforma de ciberseguridad XDR pionera en la nube, combina capacidades de prevención, detección y detección proactiva de amenazas de última generación con una amplia variedad de servicios de seguridad, incluida la detección y respuesta gestionadas. Nuestras soluciones altamente personalizables incluyen soporte local y tienen un impacto mínimo en el rendimiento, identifican y neutralizan amenazas conocidas y emergentes antes de que puedan ejecutarse, respaldan la continuidad del negocio y reducen el coste de implementación y gestión.

ESET protege tu negocio para que puedas liberar todo el potencial de la tecnología.

ACERCA DE FILIGRAN

Filigran, la cuna de OpenCTI y OpenBAS, fue fundada en octubre de 2022 y destaca en el sector de la cibertecnología por su compromiso para revolucionar la inteligencia sobre amenazas y su uso en los equipos de ciberseguridad. Su misión es desarrollar soluciones innovadoras de código abierto diseñadas específicamente para abordar los complejos desafíos a los que se enfrentan las empresas a la hora de anticiparse a los riesgos y amenazas cibernéticas. Las soluciones de Filigran son utilizadas por más de 4.500 empresas públicas y privadas de todo el mundo.