



CASE STUDY

Neue Cyberversicherung auf Rezept



CHRISTOPHSBAD GÖPPINGEN
www.christophsbad.de

LÖSUNG

ESET PROTECT Enterprise mit
ESET Inspect (EDR)

BRANCHE

Gesundheitswesen

FACHHÄNDLER

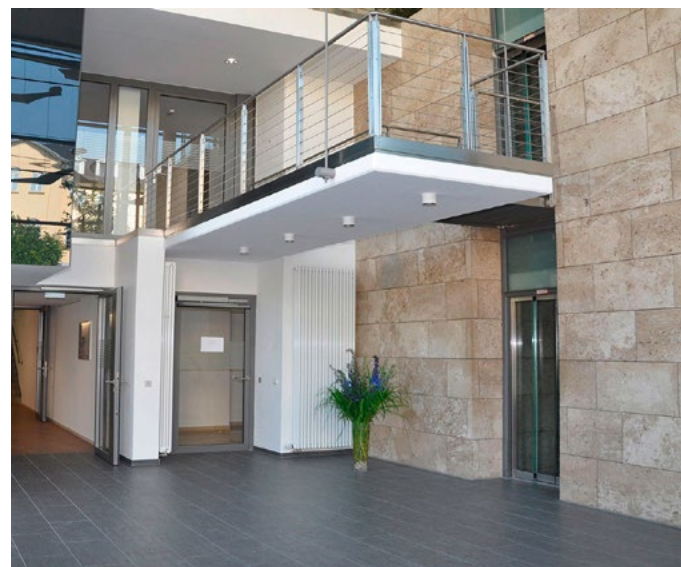
DRALLE electronics
www.dralle-electronics.de

Das 1852 gegründete Klinikum Christophsbad in Göppingen zählt heute als modernes Akutplankrankenhaus zu den etablierten Gesundheitseinrichtungen der Region.

Die digitalen Prozesse an den sechs Standorten bilden das Rückgrat der Versorgung: von der Diagnostik über die Medikamentenvergabe bis zur Verwaltung. Entsprechend hoch sind die Anforderungen an Datenschutz, Ausfallsicherheit und stabile IT-Prozesse.

Neben diesen branchentypischen Herausforderungen rückte durch die EU-Richtlinie NIS2 ein weiterer Aspekt in den Vordergrund: die Notwendigkeit des systematischen Schließens von Schwachstellen, forensischer Transparenz und verbesserter Reaktionsfähigkeit im Ernstfall. Obwohl das Christophsbad bereits über eine Cyberversicherung verfügte, wurden die Anforderungen des Versicherers im Zuge der regulatorischen Verschärfungen deutlich angezogen. Der bestehende Schutz durch ESET musste ausgebaut werden, da eine wichtige Voraussetzung die Einführung einer EDR-Lösung (Endpoint Detection and Response) war.

Die neue Auflage stellte das IT-Team unter der Leitung von Herrn Zeiss vor die Aufgabe, gezielt eine Lösung zu finden, die diese Anforderung erfüllt. Gleichzeitig sollte sie verlässlich und störungsfrei im Klinikalltag funktionieren.



Neue Anforderungen, gewohnte Verantwortung

Seit Jahren setzt das Christophsbad auf ESET PROTECT Entry, eine klassische Endpoint-Security-Lösung, die zuverlässigen Basisschutz bietet. Sie liefert jedoch keine tiefere Transparenz über Prozesse, Anomalien oder potenzielle Angriffsvektoren. Die Cyberversicherung verlangte nun genau diese Sichtbarkeit, die mit einer EDR-Lösung zu realisieren ist. Denn diese kann erkennen, was hinter den Kulissen abläuft und erlaubt im Ernstfall eine gezielte Reaktion, bevor Schaden entsteht.

Die IT-Abteilung begann, verschiedene Anbieter zu vergleichen. Entscheidend war nicht nur die Funktionalität, sondern auch die Kompatibilität mit den bestehenden Systemen, die Performance im Klinikbetrieb und die Alltags-tauglichkeit für ein kleines, aber erfahrenes IT-Team. Die Entscheidung fiel schließlich bewusst auf ESET PROTECT Enterprise. Diese Lösung beinhaltet die vertrauten Elemente der ESET PROTECT Entry. Zusätzlich bringt sie ESET Inspect als EDR-Komponente mit und erfüllte damit die Anforderungen des Versicherers vollständig.

Vom Endpoint-Schutz zur Enterprise-Sicherheits-plattform

Mit dem Lösungswechsel entschied sich das Christophsbad gezielt für ein umfassendes Sicherheitsupgrade. ESET PROTECT Enterprise ist eine erweiterte Sicherheitsplattform, die speziell für Organisationen mit höheren Compliance- und Transparenzanforderungen konzipiert ist. Sie kombiniert moderne Endpoint-Security mit tiefgehender Bedrohungserkennung durch ESET Inspect, das auffällige Prozesse sichtbar macht und gezielte Reaktionen ermöglicht.

ESET Inspect ist eine fortschrittliche Endpoint Detection and Response (EDR)-Komponente, die Endpoints in Echtzeit überwacht, um Anomalien, ungewöhnliche Verhaltensmuster, Zero-Day-Angriffe, Ransomware oder Fileless-Attacks zu erkennen. Sie gruppiert Ereignisse automatisch zu Incidents, visualisiert Timelines und priorisiert Risiken für eine schnelle Analyse und Response. Dazu zählen beispielsweise Geräte-Isolation, Prozess-Kill oder automatisierte Szenarien sowie die Suche nach „Indicators of Compromise“ (IoC).

Durch die nahtlose Integration in ESET PROTECT ist die Benutzeroberfläche nahezu gleichgeblieben und erforderte nur wenig Eingewöhnung. Policies, Benachrichtigungen und Eskalationen lassen sich nun zentral steuern. Die Lösung arbeitet dabei ressourcenschonend und stabil: ein Muss im medizinischen Alltag, wo keine Anwendung durch die Sicherheitssoftware beeinträchtigt werden darf.



Die Versicherung hat uns einen Anstoß gegeben. Aber was wir heute haben, ist mehr als eine Pflichtlösung. Es ist ein echter Sicherheitsgewinn. Für ein Krankenhaus wie unseres bedeutet das nicht nur Datenschutz, sondern auch Verantwortung gegenüber den Menschen, die wir täglich versorgen.

Steffen Zeiss, IT-Leiter der Christophsbad Klinikgruppe



Mit dem Einsatz von ESET Mirror Tool wurden Updates kontrolliert im eigenen Netzwerk verteilt. Auch dies gilt als ein wichtiger Pluspunkt für die betriebssichere IT im Gesundheitswesen.

Moderne Sicherheitsarchitektur mit strategischem Mehrwert

Mit dem Wechsel auf ESET PROTECT Enterprise konnte das Christophsbad die verschärften Anforderungen seiner Cyberversicherung sowie die NIS2-Vorgaben zuverlässig erfüllen. Gleichzeitig wurde mit der Plattform eine moderne Sicherheitsarchitektur eingeführt, die sich nahtlos in den Klinikalltag integrieren ließ. Dank ESET Inspect verfügt das IT-Team heute über eine detaillierte Übersicht aller sicherheitsrelevanten Prozesse im Netzwerk und kann Auffälligkeiten schnell identifizieren und nachvollziehbar bewerten. Trotz des erweiterten Schutzzumfangs bleibt die Systemleistung stabil und beeinträchtigt keine klinischen Abläufe. Diese Voraussetzung ist für das medizinische Umfeld unverzichtbar.

Die EDR-Funktionen in ESET PROTECT Enterprise ermöglichen es dem Christophsbad, die Versicherungsanforderungen vollständig zu erfüllen und sicherheitsrelevante Prozesse über alle Endpunkte hinweg transparent zu überwachen. Verdächtige Vorgänge lassen sich nun zentral erfassen, kontextbezogen einordnen und gezielt bearbeiten. Die Reaktionszeiten auf Vorfälle konnten so deutlich verkürzt und forensische Analysen erheblich verbessert werden, ohne dass die Leistungsfähigkeit der Systeme darunter leidet.

Fazit: Prävention als Prinzip

Die verschärften Bedingungen der Cyberversicherung hätten leicht als bürokratische Belastung wahrgenommen werden können. Stattdessen nutzte sie das Christophsbad als Katalysator für eine langfristige Stärkung der eigenen IT-Sicherheitsstrategie. Mit der Entscheidung für ESET PROTECT Enterprise setzt die Klinik auf eine Lösung, die nicht nur aktuelle Compliance-Standards erfüllt, sondern im Klinikalltag echten Mehrwert liefert. Die Kombination aus EDR-Funktionalität, Malwareschutz und bewährter Systemintegration stärkt das IT-Team in seiner Rolle als aktiver Schutzfaktor.

Das ist Prävention nicht als Konzept, sondern als Realität, getragen vom täglichen Klinikbetrieb und dem Anspruch, Patienten, Personal und Daten jederzeit zu schützen.



Mit ESET Inspect sehen wir endlich, was vorher verborgen blieb. Diese Transparenz stärkt nicht nur unsere IT, sondern schafft Vertrauen – sowohl bei unseren Mitarbeitenden als auch bei den Patienten, deren Daten wir schützen.

Steffen Zeiss, IT-Leiter der Christophsbad Klinikgruppe



Über die Christophsbad Klinikgruppe

Das 1852 gegründete Klinikum Christophsbad in Göppingen ist heute ein modernes Akutplankrankenhaus für Neurologie einschließlich regionaler Stroke Unit, Frührehabilitation und Schlaflabor, für Psychiatrie und Psychotherapie, Gerontopsychiatrie, Psychosomatik und für Kinder- und Jugendpsychiatrie. Es besteht, zusammen mit der geriatrischen Rehabilitationsklinik in Göppingen und der orthopädischen Rehaklinik Bad Boll, aus sieben Kliniken mit ambulanten, teil- und vollstationären Bereichen.

Die Christophsbad Klinikgruppe ist mit rund 1.050 Betten/Plätzen Arbeitgeber für rund 2.000 Mitarbeitende. Seit 2021 ist das Klinikum Christophsbad Akademisches Lehrkrankenhaus der Universität Ulm für die Fachbereiche Neurologie und Psychiatrie in Kooperation mit dem Alb Fils Klinikum. Mit dem im Jahr 2022 gegründeten Medizinischen Versorgungszentrum Christophsbad (MVZ) stärkt die Klinikgruppe die ambulante medizinische Versorgung der Bevölkerung im Landkreis.

ESET KONTAKTIEREN

E-Mail: leadmanagement@eset.de
Tel.: +49 3641 3114 271

Als europäischer Hersteller mit mehr als 35 Jahren Erfahrung bietet ESET ein breites Portfolio an Sicherheitslösungen für jede Organisationsgröße. Wir schützen betriebssystemübergreifend sämtliche Endpoints und Server mit einer vielfach ausgezeichneten mehrschichtigen Technologie und halten Ihre Infrastruktur mithilfe von Cloud Sandboxing frei von Zero-Day-Bedrohungen. Mittels Multi-Faktor-Authentifizierung und zertifizierter Verschlüsselungslösungen unterstützen wir Sie bei der Umsetzung von Datenschutzbestimmungen sowie Compliance-Maßnahmen. Unsere Endpoint Detection and Response-Lösung, dedizierte Services wie z.B. Managed Detection and Response und Frühwarnsysteme in Form von Threat Intelligence ergänzen das Angebot im Hinblick auf Incident Management sowie den Schutz vor gezielter Cyberkriminalität und APTs. Dabei setzt ESET nicht allein auf modernste KI-Technologie, sondern kombiniert Erkenntnisse aus der cloudbasierten Reputationsdatenbank ESET LiveGrid® mit Machine Learning und menschlicher Expertise, um Ihnen den besten Schutz zu gewährleisten.



FALL

Die Cyberversicherung verlangte den Einsatz einer EDR-Lösung vom Christophsbad Göppingen. Diese neue Anforderung ging über die vorhandene Sicherheitsinfrastruktur hinaus.



LÖSUNG

Durch die Integration von ESET Inspect in ESET PROTECT konnte das Christophsbad alle Anforderungen erfüllen – ohne Mehraufwand oder Systembruch.



BENEFIT

Das Christophsbad hat sich gezielt für ESET PROTECT Enterprise entschieden, weil es neben hervorragender Gefahrenabwehr ESET Inspect als integrierte EDR-Lösung enthält und somit alle Anforderungen der Cyberversicherung erfüllt. Die Kombination aus tiefgreifender Transparenz, automatisierter Gefahrenbekämpfung und bewährter Systemstabilität macht ESET PROTECT Enterprise zur idealen Plattform für langfristige IT-Sicherheit im Klinikbetrieb.